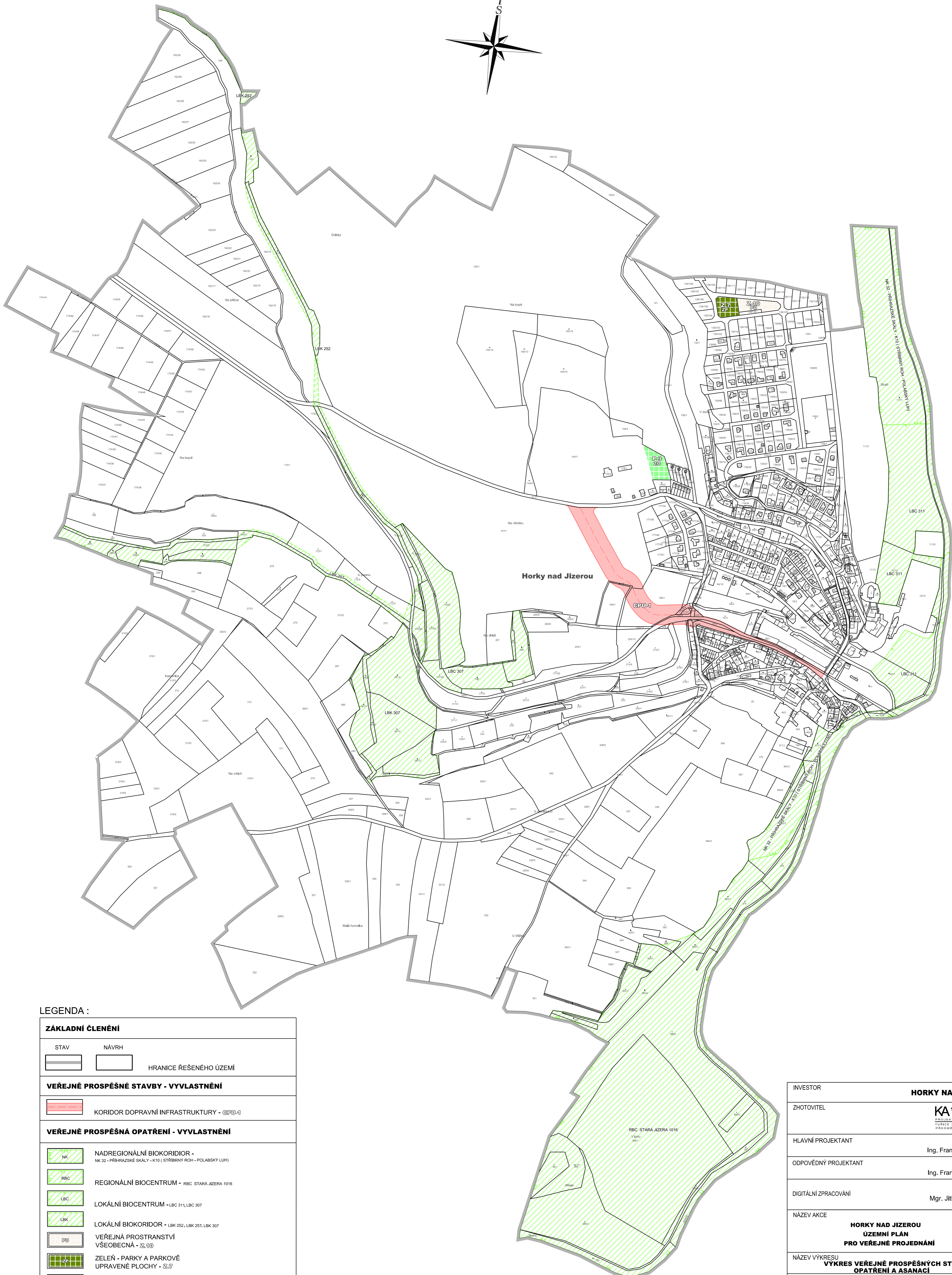


HORKY NAD JIZEROU

ÚZEMNÍ PLÁN

VÝKRES VEŘEJNĚ PROSPĚŠNÝCH STAVEB, OPATŘENÍ A ASANACÍ

MĚŘITKO 1 : 5 000



LEGENDA :

ZÁKLADNÍ ČLENĚNÍ	
STAV	NÁVRH
HRANICE ŘEŠENÉHO ÚZEMÍ	
VEŘEJNĚ PROSPĚŠNÉ STAVBY - VYVLASTNĚNÍ	
	KORIDOR DOPRAVNÍ INFRASTRUKTURY - @P@4
VEŘEJNĚ PROSPĚŠNÁ OPATŘENÍ - VYVLASTNĚNÍ	
	NADREGIONÁLNÍ BIODORIDOR - NK 32 - PŘÍBRAŽSKÉ SKÁLY - K10 (STŘEBNÝ ROH - POLABSKÝ ÚH)
	REGIONÁLNÍ BIOCENTRUM - RBC STARÁ JIZERA 1016
	LOKÁLNÍ BIOCENTRUM - LBC 311, LBC 307
	LOKÁLNÍ BIODORIDOR - LBC 252, LBC 257, LBC 307
	VEŘEJNÁ PROSTRANSTVÍ VŠEOBECNÁ - Z.37
	ZELENĚNÍ PLOCHY - Z.37
	ZELENĚNÍ OCHRANNÁ A IZOLAČNÍ - Z.38

INVESTOR	HORKY NAD JIZEROU			
ZHOTOVITEL	KA*KA PRAHA FURŠTĚVSKÝ ÚJEZD FURŠTĚVSKÝ ÚJEZD 32 PŘÍBRAŽSKÉ SKÁLY			
HLAVNÍ PROJEKTANT	Ing. František KAČÍREK			
ODPOVĚDNÝ PROJEKTANT	Ing. František KAČÍREK			
DIGITÁLNÍ ZPRACOVÁNÍ	Mgr. Jitka TOMÁŠOVÁ			
NÁZEV AKCE	HORKY NAD JIZEROU ÚZEMNÍ PLÁN PRO VEŘEJNĚ PROJEDNÁNÍ		DATUM	6 / 2023
NÁZEV VÝKRESU	VÝKRES VEŘEJNĚ PROSPĚŠNÝCH STAVEB, OPATŘENÍ A ASANACÍ		MĚŘITKO	1 : 5 000
ČÁST DOKUMENTACE	GRAFICKÁ ČÁST		POČET LISTŮ VÝKRESU	1
			ČÍSLO VÝKRESU:	3
			ČÍSLO PARE:	