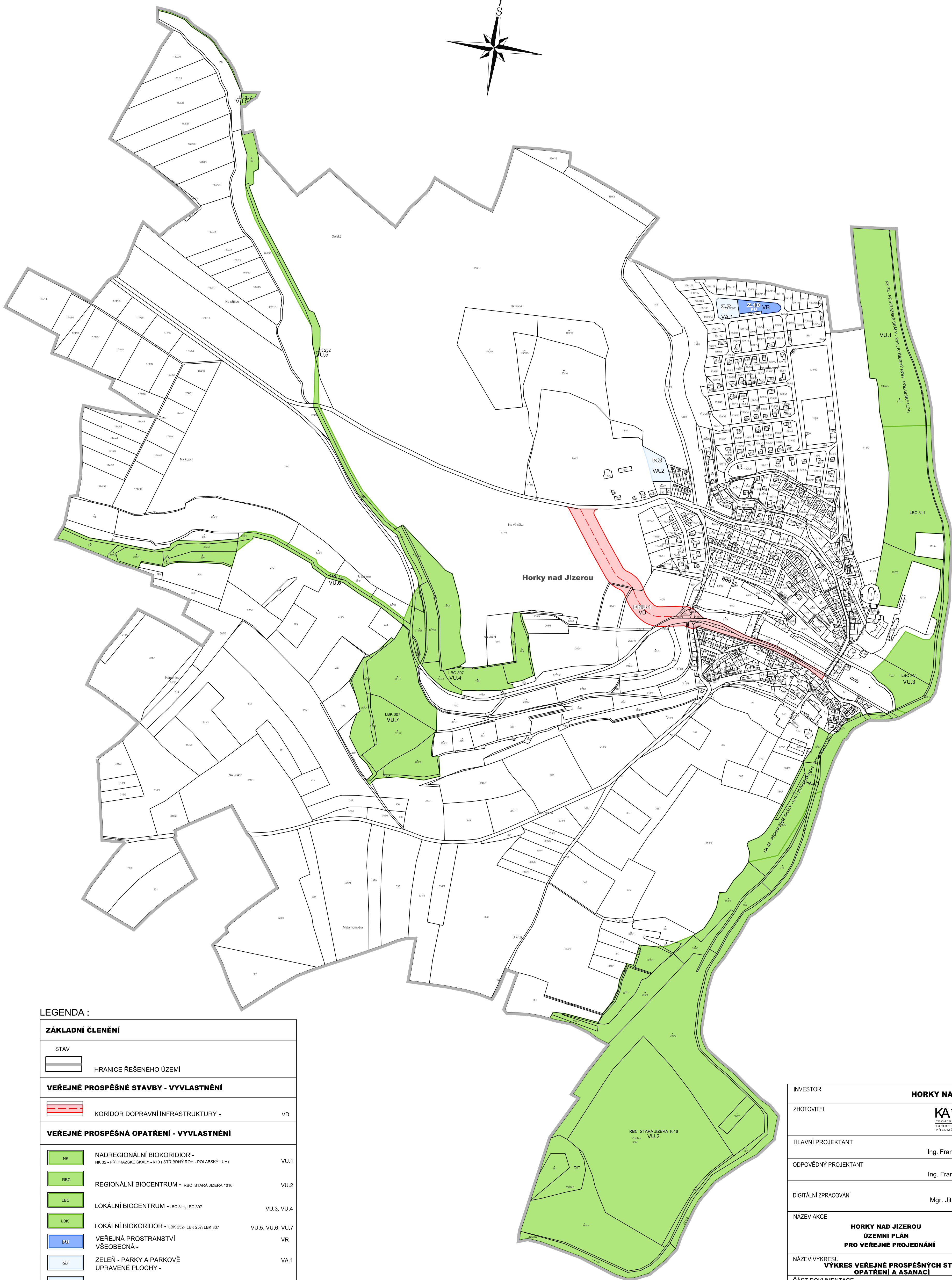


HORKY NAD JIZEROU

ÚZEMNÍ PLÁN

VÝKRES VEŘEJNĚ PROSPĚŠNÝCH STAVEB, OPATŘENÍ A ASANACÍ

MĚŘÍTKO 1 : 5 000



LEGENDA :

ZÁKLADNÍ ČLENĚNÍ	
STAV	
	HRANICE ŘEŠENÉHO ÚZEMÍ
VEŘEJNĚ PROSPĚŠNÉ STAVBY - VYVLASTNĚNÍ	
	KORIDOR DOPRAVNÍ INFRASTRUKTURY - VD
VEŘEJNĚ PROSPĚŠNÁ OPATŘENÍ - VYVLASTNĚNÍ	
	NADREGIONÁLNÍ BIODORIDOR - NK 32 - PŘÍBRAZSKÉ SKÁLY - K10 (STŘEBŘNÝ ROH - POLABSKÝ ÚH) VU.1
	REGIONÁLNÍ BIOCENTRUM - RBC STARÁ JIZERA 1016 VU.2
	LOKÁLNÍ BIOCENTRUM - LBC 311, LBC 307 VU.3, VU.4
	LOKÁLNÍ BIODORIDOR - LBK 252, LBK 257, LBK 307 VU.5, VU.6, VU.7
	VEŘEJNÁ PROSTRANSTVÍ VŠEOBECNÁ - VR
	ZELEŇ - PARKY A PARKOVÉ UPRAVENÉ PLOCHY - VA.1
	ZELEŇ OCHRANNÁ A IZOLAČNÍ - VA.2

INVESTOR	HORKY NAD JIZEROU		
ZHOTOVITEL	KA*KA PROJEKČNÍ STUŽKA TURČE 73 PŘÍBRAZSKÉ SKÁLY		
HLAVNÍ PROJEKTANT	Ing. František KAČÍREK		
ODPOVĚDNÝ PROJEKTANT	Ing. František KAČÍREK		
DIGITÁLNÍ ZPRACOVÁNÍ	Mgr. Jiřka TOMÁŠOVÁ		
NÁZEV AKCE	HORKY NAD JIZEROU ÚZEMNÍ PLÁN PRO VEŘEJNĚ PROJEDNÁNÍ		DATUM 17.2024
NÁZEV VÝKRESU	VÝKRES VEŘEJNĚ PROSPĚŠNÝCH STAVEB, OPATŘENÍ A ASANACÍ		MĚŘÍTKO 1:5 000
ČÁST DOKUMENTACE	GRAFICKÁ ČÁST		POČET LISTŮ VÝKRESU 1
	3		ČÍSLO PARE: 1